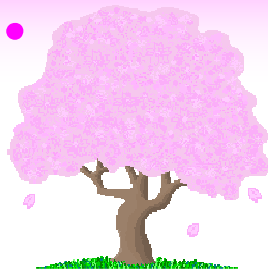


…あこがれ…



日興コミュニティ 平成 24 年 春号 Vol. 33
〒669-1513
三田市三輪 2 丁目 4 番 3 号 日興建設㈱
TEL 079-562-4681 FAX 079-563-3565

情報紙「あこがれ…」 春号 震災復旧・復興の行方

東日本大震災から 1 年。未だに復旧・復興の見通しがなかなかつかないですが、そんな中、消費税を柱とした増税法案が審議されています。阪神大震災の復興特需からの経済発展の腰を折ったのも消費税増税でした。今と財政状況は違いますが、景気の立て直しを是非、実現していただきたいと切に思います。

「気温がなかなか上がらない この春」

毎年この時期は桜が満開になっている頃ですが、今年はまだ風が肌寒く蕾が固そうです。そんななか、平成 24 年度がスタートしました。入学式、入社式など今までの環境が変わる時期ですね。“初心 忘れるべからず” 簡単な言葉ですが、意外と難しく、今一度胸に刻みたい諺ですね。

祝竣工

◇◇けやき台幼稚園 増築工事 竣工◇◇

昨年末から着手した『けやき台幼稚園第 2 期増築工事』がこのほど完成しました。

三田市内で、いま最も人口が増えている地域が、宅地造成が盛んなウッディタウンの「けやき台」と「ゆりのき台」です。その影響でけやき台小学校は、現在三田市内では最も多い子供たちが(約 740 人)学んでいます。その入学前の子供たちが通うけやき台幼稚園様も、園児数が増えるのに伴い、教室を増やす工事を行いました。

20 数年前の開園した当時は、付近には一軒も住宅が無かったのですが、ニュータウンの成長、成熟とともに、けやき台幼稚園様の教育方針も成長し続け、今では多くのファンがおられるそうです。

そんな子供たちの学びの場のお手伝いが出来たことを感謝します。有難うございました。



祝竣工

◇◇天神 3 丁目 宅地造成工事 竣工◇◇

ニュータウン地域の次に、宅地造成工事が盛んなのが天神地区です。その天神 3 丁目の宅地造成工事がこの程完成し、現在住宅が建ち始めました。

「…あこがれ…秋号」でも触れた『KYOUDOU タウン』の隣接地で、近隣様にも大変ご協力を頂き、順調に進めることが出来ました。

ちなみに、この天神・深田地区の宅地は三田小校区と武庫が丘小校区に分かれますが、この両校にはけやき台小の次に多くの児童が通っています。

三田天満宮を抱える天神地区は、市街地を一望にでき、春は武庫川沿いの桜並木を見渡せ、そして夏の風物詩「三田祭りの花火大会」は特等席にもなるという立地で、駅からも徒歩圏内。その地区のお手伝いができた事に感謝いたします。有難うございました。



◆◆「第4回日興ブレインセミナー」の開催のお知らせ◆◆

当社主催の土地活用セミナー「第4回日興ブレインセミナー」を4月21日（土曜日）に開催いたします。今回のテーマは「2012年度の賃貸住宅市場」と、題して、震災後の市場の流れ、税制改正のポイントの他、ブレインマンションの設計コンセプト」といった内容を、少しでも解りやすくご説明したいと思います。場所は三田市総合文化センター「郷の音ホール」2階会議室。

会場に定員がありますので、事前にお気軽にお問い合わせをしていただくと助かります。粗品も用意していますので、皆様のご参加お待ちしております。



◆◆ブレインマンション 発祥の地 ご紹介◆◆

株ヤマウラ様が開発したブレインマンションは、長野県駒ヶ根市に本部があります。「アルプスが2つ映える街」をキャッチフレーズにする駒ヶ根市は、一日の寒暖差が大きい地域です。そこで培った賃貸マンションの高品質を証明するように、駒ヶ根市の人口約34,000人、世帯数12,500世帯の内、約700世帯がブレインマンションに住むブレインの里です。

長野県は精密機械工業が盛んですが、駒ヶ根市も世界有数の製造工場があるほか、養命酒の創業の地としても知られ、最近ではB級グルメで話題の「ソースかつ丼」も有名です。

三田市からは、長野県はすごく遠いイメージがありますが、駒ヶ根市は岐阜県寄りに位置し、高速道路では330km程の所です。

随時、ブレインマンションの本部見学会を実施していますので、お気軽にお問い合わせください。



中央アルプス



◆◆持ち家を賃貸併用住宅に建て替え…◆◆

自宅の建て替えを検討する際に、賃貸併用住宅として賃貸経営に参入する一般の方々のケースが増えています。「将来的に親と同居を考えている若い世代や、自身が高齢化し将来的に子供世帯との同居を考えている親世代」両方の需要があるそうです。いずれの場合も同居するまで自宅の一部を賃貸住宅として運用して、プラスアルファの収入源にできる事が利点。私的年金として退職金を頭金にするケースもあるそうです。ブレインでも前号でお知らせしたとおり「ブレインプラス」という商品があります。どんなことでもお問い合わせください。



■これから土地活用をお考えの皆様へ

無料!! 市場・土地診断受付中

土地形状だけでなく、周辺の市場も詳細に調査・報告

法規制の調査はもちろん、周辺環境、家賃相場など専門スタッフが細かくチェックいたします。

お気軽にご相談ください

ご意見・ご感想お待ちしております

皆様からのご意見ご感想お待ちしております
こんな事が知りたい! あれってどうなっているの?
など、どんな事でも結構です。順次紙面に取り上げていきますのでよろしくお願ひします。

連絡先

三田市三輪2丁目4番3号
日興建設株式会社
担当 塚本/関山(朋)/村上
TEL 079-562-4681
E-mail nikko1@maple.ocn.ne.jp