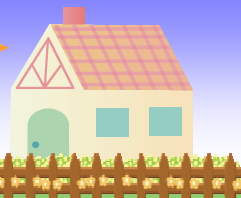


…あこがれ…



日興コミュニティ 平成 19 年 冬号 Vol. 22  
〒669-1513  
三田市三輪 2 丁目 4 番 3 号 日興建設㈱  
TEL 079-562-4681 FAX 079-563-3565

### 情報紙「あこがれ…」冬号「例年並み」、でも寒いですね。

赤や青のイルミネーションが灯る 12 月の夜に、日本中を盛り上げ、見事、北京への切符を手にした星野ジャパン。熱くなりました。

国を代表して戦うスポーツは感動をくれます。来年はいよいよ北京五輪。柔道、サッカー、水泳、マラソン、そして野球。いくつかの「日の丸」に感動するか、今から楽しみです。

### 今年の漢字は「偽」。来年こそはいい“カンジ”に

物凄いスピードで年の瀬が迫ってくる中、今年の世相を表す漢字が決まりました。食品の他、年金や防衛省など本当に「ニセモノ」の多い 1 年でした。来年はどんなとしになるのでしょうか。そして皆さんの思いを「ホンモノ」にするお手伝いが少しでもできればと考えています。来年もよろしくお願いいたします。

祝 竣工

## ◇◇天神宅地造成工事 完成◇◇

阪神間都市計画事業の一環として進められてきた天神土地区画整理事業の民間宅地分譲地で、このほど川西市に本社がある吉永建設様が分譲する 45 区画の整造成工事が完成しました。

1 街区を 15 区画の 3 ブロックにわけ、その 1 街区では現在モデル建築が進められ、来年早々には広告販売を始めるそうです。

天神地区は、三田の地名の由来とされる御本尊を祀る金心寺や、九鬼藩の祈願所でもある天満神社、その境内には三田の桜の名所でもある天神公園などがあり、又、ここから見る眺望は市街地が見渡せる絶好の住環境だと思います。地区内には市道天神武庫が丘線の整備も進み、いよいよ新しい街づくりが始まります。そんなお手伝いが少し出来たと喜んでます。ありがとうございました。



モデル建築が進む 4 街区



お客さんを待ち望む 7 街区



販売センターがある 8 街区

祝 竣工

## ◇◇スカイコート北五葉造成工事 完成◇◇

神戸市北区北五葉 4 丁目で、大阪に本社があるエグゼハウジング様の宅地分譲造成 15 区画が完成しました。

こちらは既に成熟した街の中で、1 街区部分が未造成だった部分の整造成で、地区自治会や近隣様のご協力を頂き無事完成することが出来ました。

新しい居住者が早く入居され、地区の皆さんと共に素晴らしい街並みが形成されることをお祈りします。



モデル住宅の建築も進む現場



## まもなく、完成・引き渡し

### 「大原貴志線交通安全施設工事」

新三田の工業団地の主要道路「市道 大原貴志線交通安全施設工事」が、冬休みを前にほぼ完成しました。

この市道は、工業団地への出入り口となっている他、国道と県道とを結ぶ重要な道路のため比較的交通量が多く、又、大型マンションが隣接しているため、子供たちや自転車の通行量が大変多い道路ですが、歩道の幅が狭く、又、段差などもあり、決して安全な道路ではありませんでした。

今回の工事で歩道部の拡幅や車道の舗装の全面舗装のやり替えを行い、新設道路と見違えるようになりました。

工事中は車両規制などの、ご協力ありがとうございました。



### 住まいの情報 Box

## 冬の賢沢。今、注目を浴びる「薪ストーブ」について

火をつけ薪をくべて、暖まるまで、ほんの少し時間がかかりますが、火が燃え盛る様子や薪がパチパチとはぜる音は、どこか人を釘付けにする力があります。今回は、そんな薪ストーブの基礎知識について。

#### Q. どの位の面積が暖まるのか？

A. 各メーカーの中型の主力商品は約 8,000kcal=約 50 帖分の暖房力があります。吹き抜けなどの場合は 5 割り増しになりますが普通の住宅なら中型で十分です。

#### Q. 暖房方式には、何があるの？

A. ●輻射式：ストーブの外側が暖まって、表面に接する空気を直接暖める暖房方式。

●対流式：ストーブの下部より冷たい空気を吸い込み、上部から暖かい空気を放出する方式。

●開放式：炉に扉がついていない暖炉型。熱効率はよくない

#### Q. 予算はどれくらい必要？

A. 平均的に薪ストーブの予算は 20 万円程からです。暖房方式で言えば、輻射式は安め、対流式は高めです。その他、煙突、炉台、施工費用がかかります。

#### Q. 材質にはなにがあるの？

A. 鋳物・鉄板・石があり、多くの薪ストーブは鋳物です。鋳物製は高温に強い、歪が少ないなどの特徴があります。

鉄板製はデザイン性に優れていて、暖まるのも冷えるのも早い性質があります。石は抜群の蓄熱性を誇ります。



#### Q. 煙突の注意点には？

A. 最近の薪ストーブは燃焼システムの向上、室内及び室外での煙のトラブルは非常に少なくなっています。煙突の高さ、二重煙突、煙突の設置の仕方、生木を燃やさないなど、基本的な焚き方をしていれば殆ど問題は起きません