

日興コミュニティ 平成 18 年 冬号 Vol. 18
 〒669-1513
 三田市三輪 2 丁目 4 番 3 号 日興建設株式会社
 TEL 079-562-4681 FAX 079-563-3565

・・・あこがれ・・・



情報紙「あこがれ・・・」冬号 「暖冬」、でも寒いですね。

「PS3」や「DS」「Wii」などのゲーム機がすごい人気です。独りでやるものからみんなで参加しコミュニケーションが取れるようなソフトに代わってきたような気がします。今年の漢字「命」の尊さ・大切さが分かり、格差のない“美しい日本”になるといいですね。
 (安倍首相の支持率が低下していますが・・・)

「亥」・・・♪も～ いくつ寝ると、お正月・・・♪

本当にあつという間に今年もあとわずか。皆さんは良い 1 年だったでしょうか。そして来年の干支は「亥」。“陽気きざず”との見方も。良い年になるよう目標を決め頑張りたいと思います。そして皆さんの思いを形にするお手伝いが少しでもできればと考えています。来年もよろしくお願いたします。

◇◇分譲マンション新築工事 完成◇◇

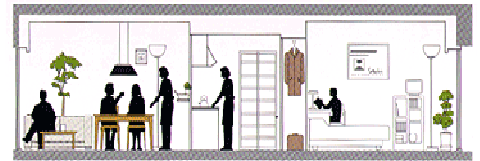
祝 竣工

ソメイヨシノやヤマザクラなど 1,600 本以上の桜で、関西の「桜の名所」と知られる夙川公園。そのオアシスロード沿い、阪神「香櫨園」駅の近くで、5 階建ての外観を爽やかなカラータイルで包み込んだペット同居型マンション「サクレセー又夙川」が、このほど完成しました。
 今回は「今どきの分譲マンション」と題して、サクレセー又夙川で採用されている“ユニバーサル・デザイン&セキュリティ対策”を特集します



■部屋の中に小梁が突出しないボイドスラブ工法&フラット設計■

梁の役目をさせたボイドスラブ工法により、部屋の中に小梁が突出せず、すっきりとした空間が実現し、従来工法より床の音や振動が下の階に伝わりにくくなっています。又、住戸内は床段差のないフラット設計を採用。和室やキッチン・洗面室・浴室・トイレなどの水廻りにいたるまで、誰にとっても暮らしやすい住まいを実現しています。お掃除もいっそう手軽になりますね。



■安全・快適な防犯設備■

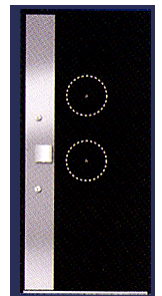
- 不正解錠を防ぎ、操作性に優れた《ディンプルキー》の採用。
 ピッキング対策に優れ防犯性をさらに高めています
 又、バールなどのこじ開けを防ぐための《鎌デッド》も採用。
 - 玄関ドアに、大人の身長に合わせたドアスコープと、お子様でも外の来客が確認できる《ダブルスコープ》を採用
 - 近づくだけで解錠可能な《タッチキーシステム》
 - 安全を見守り、防犯の抑止力を高める《防犯カメラ》
 - サムターン回しの防止装置付の《防犯サムターン》
- その他、オートロックシステムなど今どきの分譲マンションはすごい設備ですね。



ディンプルキー



鎌デッド





まもなく、完成・引き渡し

「小野小学校プール改修工事」

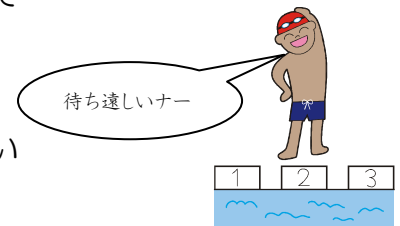
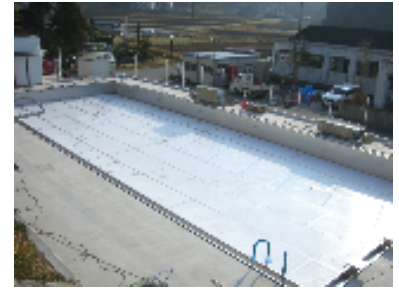
夏休みの中、既存のコンクリート製プールの解体撤去工事から始まった「小野小学校プール改修工事」が、冬休みを前にほぼ完成しました。

今回の工事は、25mのメインプールと10mのサブプール（共にステンレス製）、それに更衣室や洗体場などの附属建物が新設となり、今までとは違う立派なプールとなりました。

三田市ではニュータウン以外の小・中学校の大プールの改修工事を毎年続けており、今年は八景中学校と同時期の工事でした。特に小野小は隣接地に幼稚園があり、園児たちも来年夏のプール開きを楽しみにしているそうです。

子供達が楽しい学校生活が送れることをお祈りいたします。

近隣やご父兄の皆様、工事中は何かとお世話になりありがとうございました。



住まいの情報 BOX

「素朴な疑問 Q&A」・・・今回は契約？

Q. 概算見積りは予算内。でも、間取り図だけで契約しても大丈夫？

A. 細部まで建築内容を把握し、納得したうえで契約しましょう。

大まかな間取り図と工事費の枠が決まっただけです。この段階で営業マンから「そろそろ契約を」と言われても、チョット危険です。

実際に建てるうえでは、内装・外装の種類や設備機器類のグレードを選択し、外構などの別途工事についても決めていかなくてはなりません。いずれも、工事費全体に影響してくるものばかり。

工事内容を把握し、納得したうえで契約しないと、後で後悔することにもなりかねません。まずは、内外装・設備機器などについても打合せ、契約は設計図書一式と見積書がそろってからにしたほうがいいでしょう。

ここでいう「設計図書一式」とは、平面図のほか、立面図、配置図、断面図、平面詳細図、基礎伏図、設備図、内外の仕様書など。

これらは、「どのような建物を建てるか」という契約上の裏付けとなるもので、自分たちの要望が図面の形で表されているわけです。

会社側の都合で契約を急がされることもあるでしょうが、設計内容や見積りは後で変更・修正のないところまで詰めてしまうのが理想的。契約後の設計変更や追加は明確にすると、トラブルが防げます。

